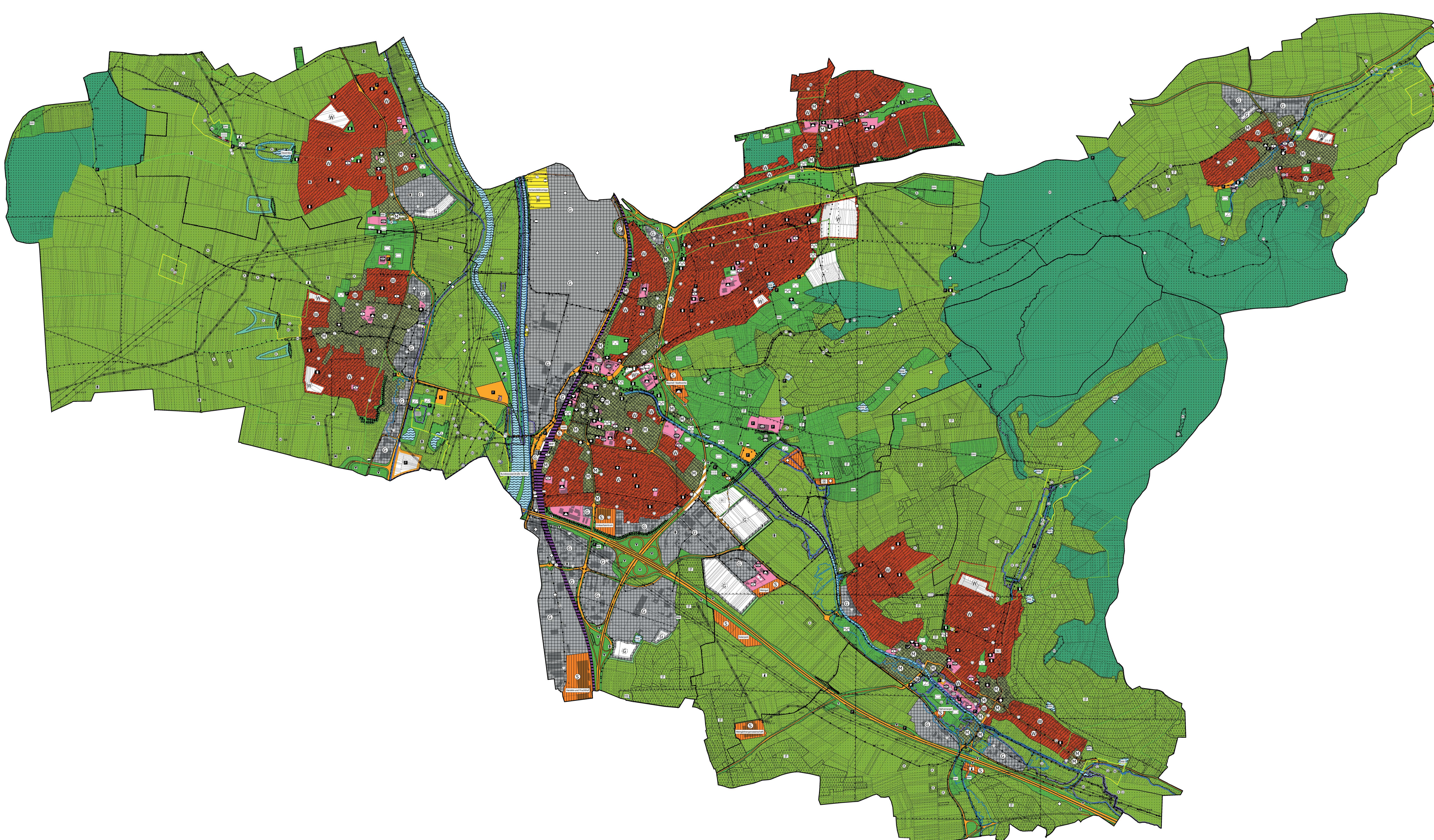




Gesamtfortschreibung Flächennutzungsplan der Vereinbarten Verwaltungsgemeinschaft Neckarsulm - Erlenbach - Unteresiesheim

M 1:10000



Zeichenerklärung

Bauflächen nach der baulichen Nutzung

- § 9 Abs. 1 Nr. 1 BauZ Wohnbaufläche
- § 9 Abs. 1 Nr. 2 BauZ Gemischte Bauflächen
- § 9 Abs. 1 Nr. 3 BauZ Gewerbliche Bauflächen
- § 9 Abs. 1 Nr. 4 BauZ Sonderbauflächen mit Zweckbestimmung
- § 9 Abs. 1 Nr. 5 BauZ Baugrundstücke für besondere bauliche Anlagen
- § 9 Abs. 1 Nr. 6 BauZ Campingplatz
- § 9 Abs. 1 Nr. 7 BauZ Schiessplatz
- Zurückgenommene gepl. Wohnbaufläche

Bauliche Anlagen und Einrichtungen für den Gemeinbedarf

- § 9 Abs. 2 Nr. 1 BauZ Flächen für Gemeinbedarf
- Örtliche Verwaltung
- Schule
- Kirchen und kirchlichen Zwecken dienende Gebäude und Einrichtungen
- Sozialen Zwecken dienende Gebäude und Einrichtungen
- Kulturellen Zwecken dienende Gebäude und Einrichtungen
- Einrichtung für Kinder und Jugendliche
- Turnhalle Sporthalle
- Hallenbad
- Feuerwehr
- Mehrzweckhalle
- Volkshochschule
- Post
- Kommunaler Bauhof
- Sportanlagen

Flächen für den überörtlichen Verkehr und für die örtlichen Hauptverkehrswege

- § 9 Abs. 2 Nr. 2 BauZ Autobahn
- § 9 Abs. 2 Nr. 3 BauZ Sonstige überörtliche und örtliche Hauptverkehrsstraßen
- Ruhender Verkehr
- Ortsdurchfahrtsgrenze
- Bahnanlagen
- Bahnhof
- Radwege

Verkehrsflächen

- § 9 Abs. 1 Nr. 11 und Abs. 6 BauZ Verkehrsfläche

Flächen für Anlagen zur Ver- und Entsorgung, Ablagerung sowie Hauptversorgungs- und Abwasserleitungen

- § 9 Abs. 2 Nr. 4 BauZ Flächen für Versorgungsanlagen
- Gas
- Fern- und Nahwärme
- Umspannstation
- Uniformerstation
- Brunnen
- Pumpwerk
- Wasserbehälter
- Elektr. Freileitung
- Elektr. Erdkabel
- Hauptleitung der Bodenseewasserversorgung
- Hauptleitung der Wasserversorgung
- Hauptabwasserleitungen
- Bachdole
- Gashochdruckleitung
- Ferngasleitung
- Fernheizleitung
- Leitungsgrenz
- Richtfunkstrecke
- Ablagerung

Grünflächen

- § 9 Abs. 2 Nr. 5 BauZ Grünfläche mit Zweckbestimmung
- Parkanlagen
- Dauerkleingärten
- Sportplatz
- Kinderspielfeld
- Bodeplatz Freibad
- Friedhof
- Tennisanlage
- Verkehrsgrünfläche
- Hundeschwanzplatz
- Kleintierhaltung Bestand
- Gärtnerei
- Gartenhausgebiet

Flächen für Nutzungsbeschränkungen und für Vorkehrungen zum Schutz gegen schädliche Umwelteinwirkungen

- § 9 Abs. 2 Nr. 6 BauZ Lärmschutzwall / Hochwasserdamm

Wasserflächen und Flächen für die Wasserwirtschaft, den Hochwasserschutz und die Regelung des Wasserabflusses

- § 9 Abs. 2 Nr. 7 BauZ Wasserfläche
- § 9 Abs. 2 Nr. 8 BauZ Geotische Überschwemmungsgebiete
- HQ 100 Überschwemmungsflächen
- Hochwasserhaltebecken
- Regenrückhaltebecken

Flächen für die Landwirtschaft und Wald

- § 9 Abs. 2 Nr. 9 und 10 BauZ Flächen für die Landwirtschaft
- Rebflächen
- Auskleider
- Flächen für Wald

Flächen für Maßnahmen zum Schutz, zur Pflege und zur Entwicklung von Boden, Natur und Landschaft

- § 9 Abs. 2 Nr. 10 BauZ Grünfläche zum Schutz, Pflege, Entwicklung Landschaftsschutzgebiet
- Naturdenkmal

Flächen, unter denen der Bergbau umgeht oder die für den Abbau von Mineralien bestimmt sind

- § 9 Abs. 2 Nr. 11 BauZ Bergbaugbiet

Kennzeichnung und Nachrichtliche Übernahmen

- § 9 Abs. 2 Nr. 12 BauZ Archäologische Denkmäler
- Bodendenkmal
- Sanierungsgebiet
- Wasserschutzgebiet Zone 3
- Wasserschutzgebiet Zone 2
- Wasserschutzgebiet Zone 1
- Grenze des Verwaltungsraums/ Geltungsbereichsgrenze
- Gemeindegrenze
- Gemarkungsgrenze