

Projektvorstellung

WP Erlenbach-NSU

ENERKRAFT III
PE GmbH



kundennah

- | **Sitz in Erlenbach (Heilbronn)**
Nah am Kunden mit Niederlassung in NRW und Verbindungsbüros an ausgewählten internationalen Standorten
- | **Vollumfängliche Betreuung**
Von der Idee bis zum Rückbau
- | **Hoher Kundennutzen**
Faire und transparente Verträge

kompetent

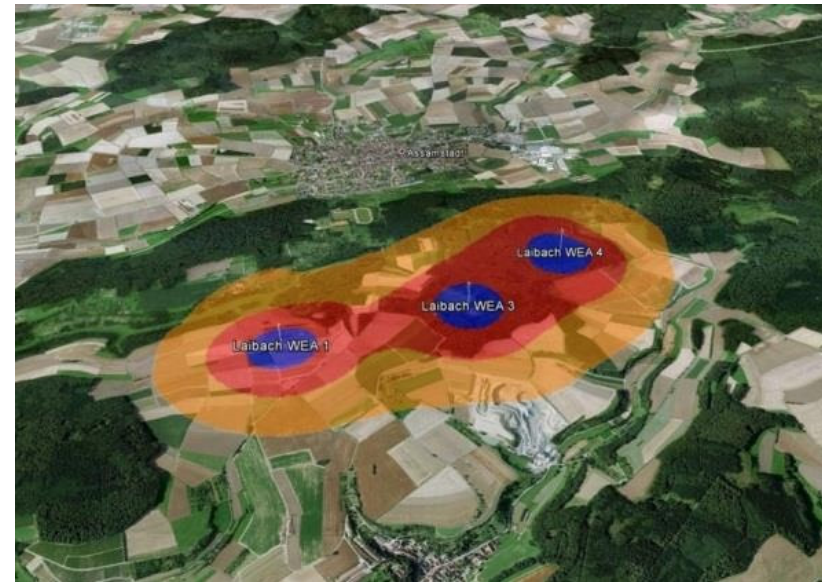
- | **Projektentwicklung**
Baureife von Wind- & Solarparks
- | **Know-how**
Mittelständisches Unternehmen mit erfahrenen Mitarbeitern
- | **Netzwerk**
Langjährige, vertrauensvolle Zusammenarbeit mit Finanzierern, Investoren, Stadtwerken etc.

erfahren

- | **20+ Jahre Erfahrung in den Bereichen Wind & Solar**
- | **Aufdach Solaranlagen**
mit und ohne Speicherlösung
- | **Freiflächen Solaranlagen**
zwischen 1,8 und 50 MWp
- | **Windparks**
u.a. den logistisch komplexesten Windpark in Deutschland (lt. Enercon)



... von der Idee bis zur erfolgreichen Projektumsetzung!



Beispielbilder eines hausinternen Gutachtens zu Schall und Schattenwurf

- | Ermittlung eines **bürgerverträglichen und technisch-wirtschaftlich optimalen Konzepts** für Gemeinde, Bürger und die Flächeneigentümer
- | Erstellung **professioneller Schall-, Schattenwurf-, und Ertragsprognosen** durch hauseigene Windspezialisten

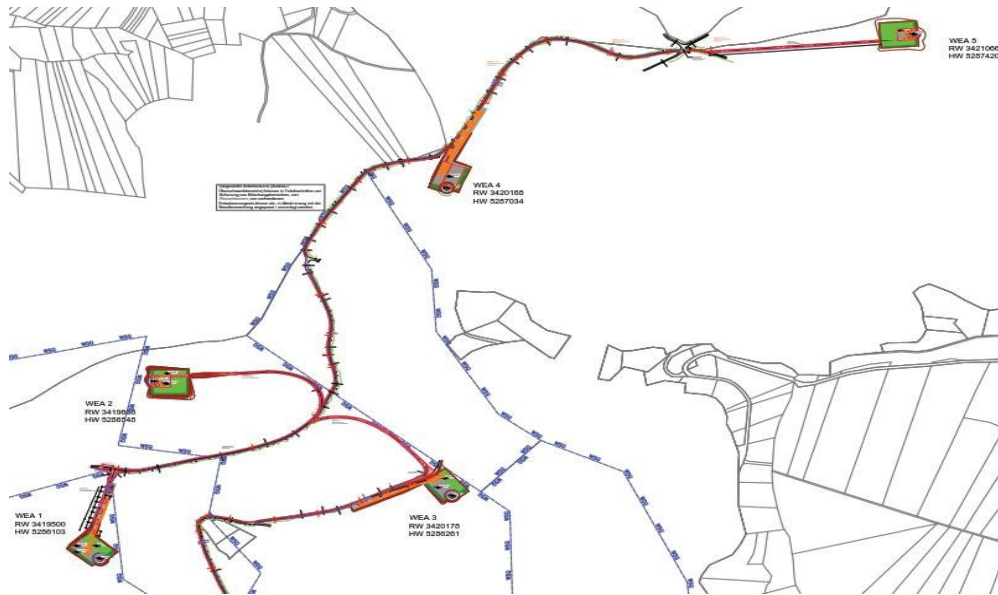
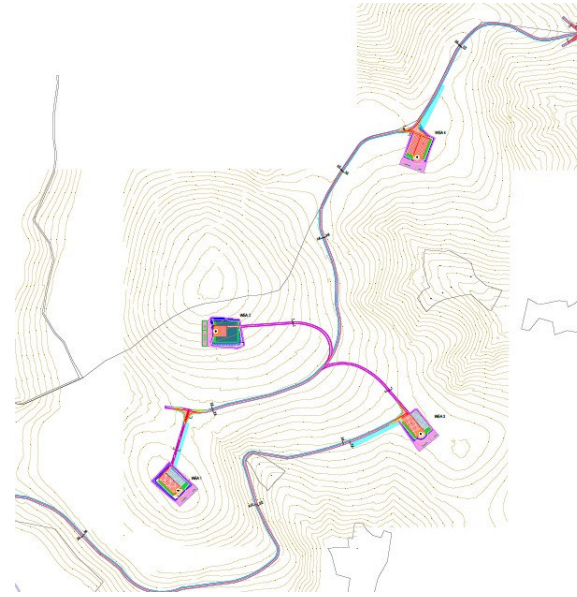
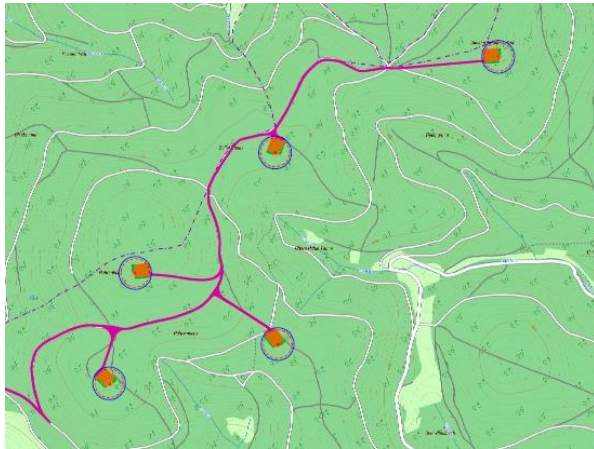
Erstellung **professioneller und realistischer Sichtbarkeitsanalysen** durch Fotosimulationen und 3D-Animation der Anlagen an möglichen Standorten

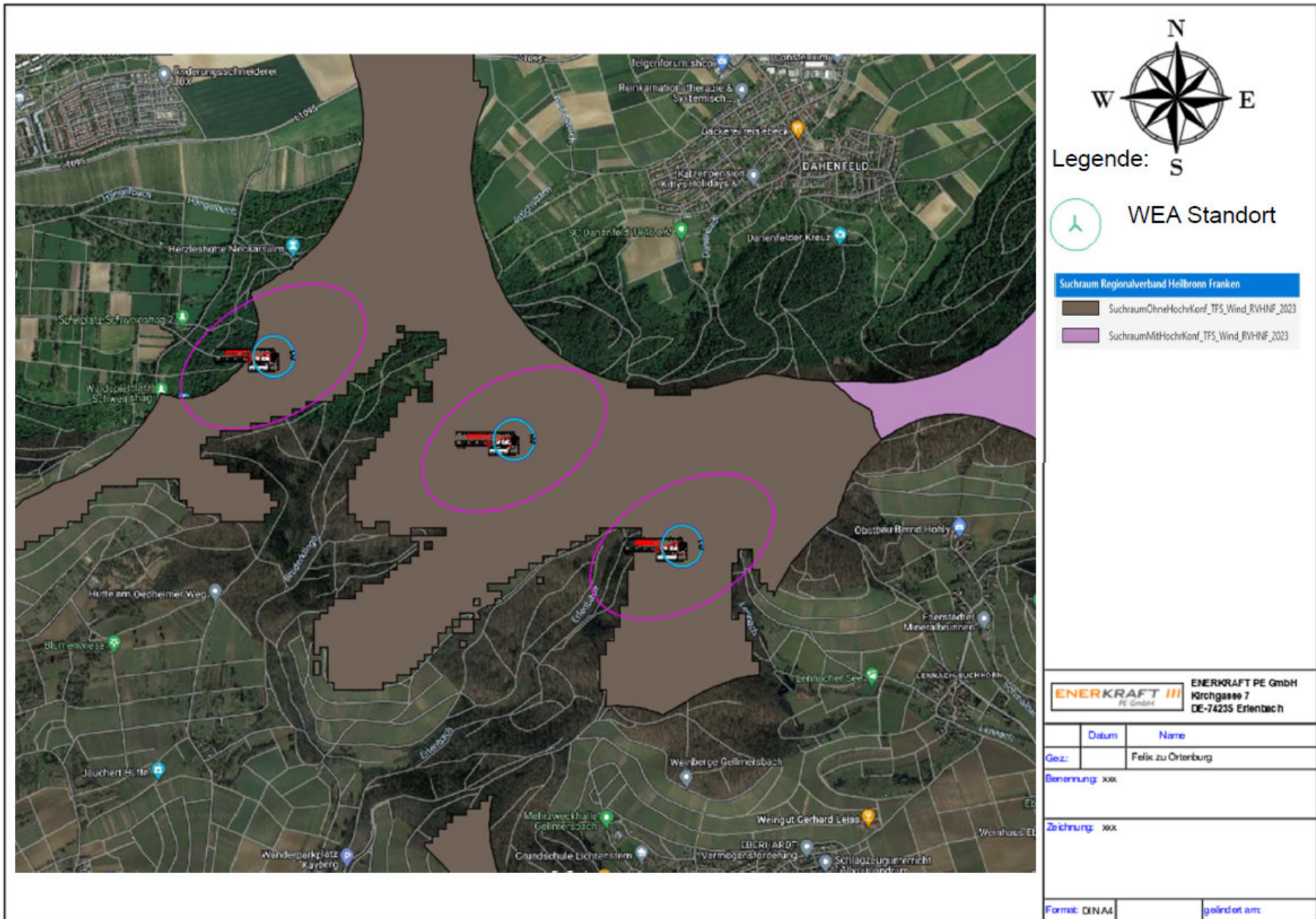


Das Bild zeigt einen Abgleich zuvor animierter Windenergieanlagen mit dem Endzustand

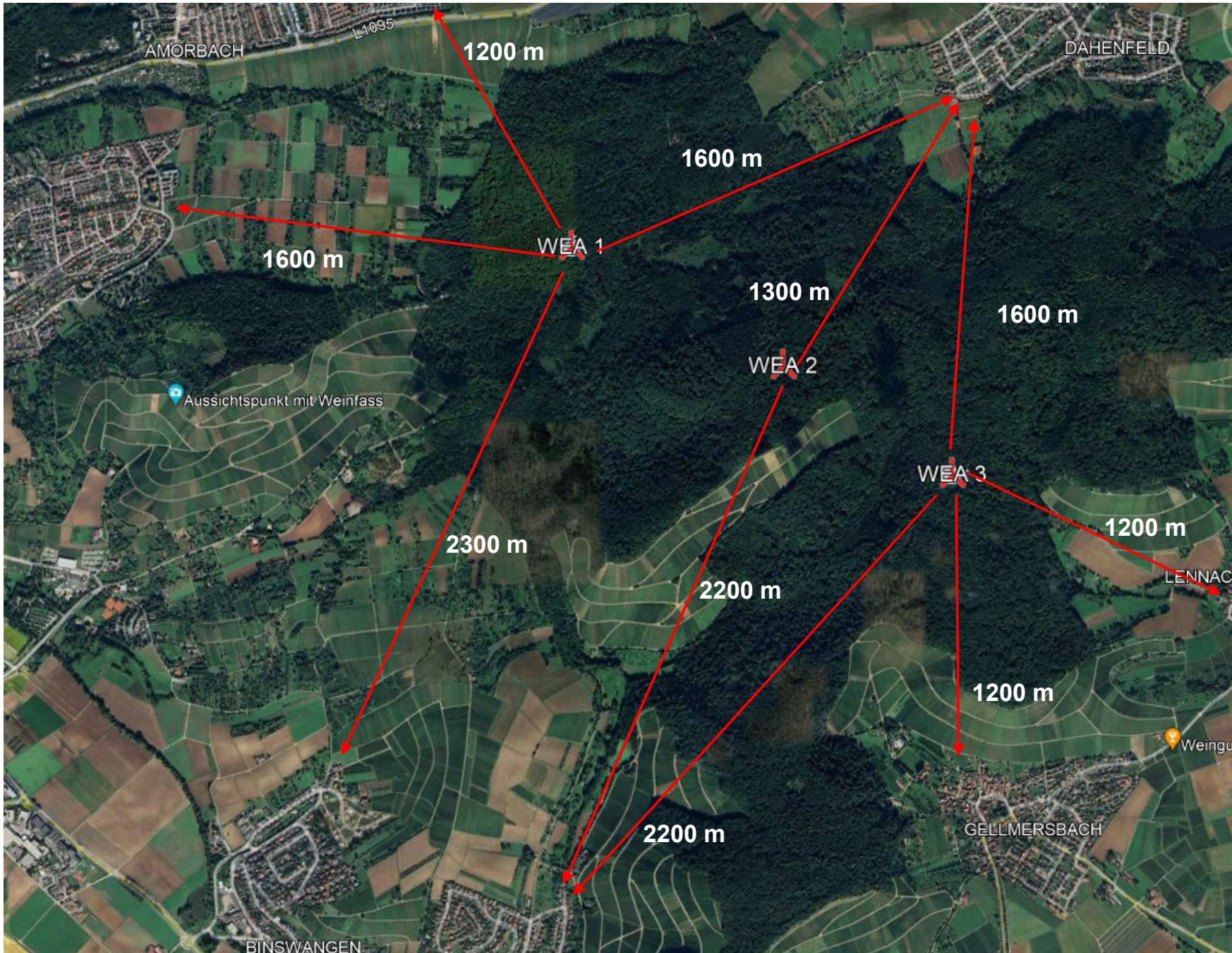
Anm.: Die am Projektbeginn animierten Windenergieanlagen stehen jeweils leicht rechts zu den später erstellten Windenergieanlagen

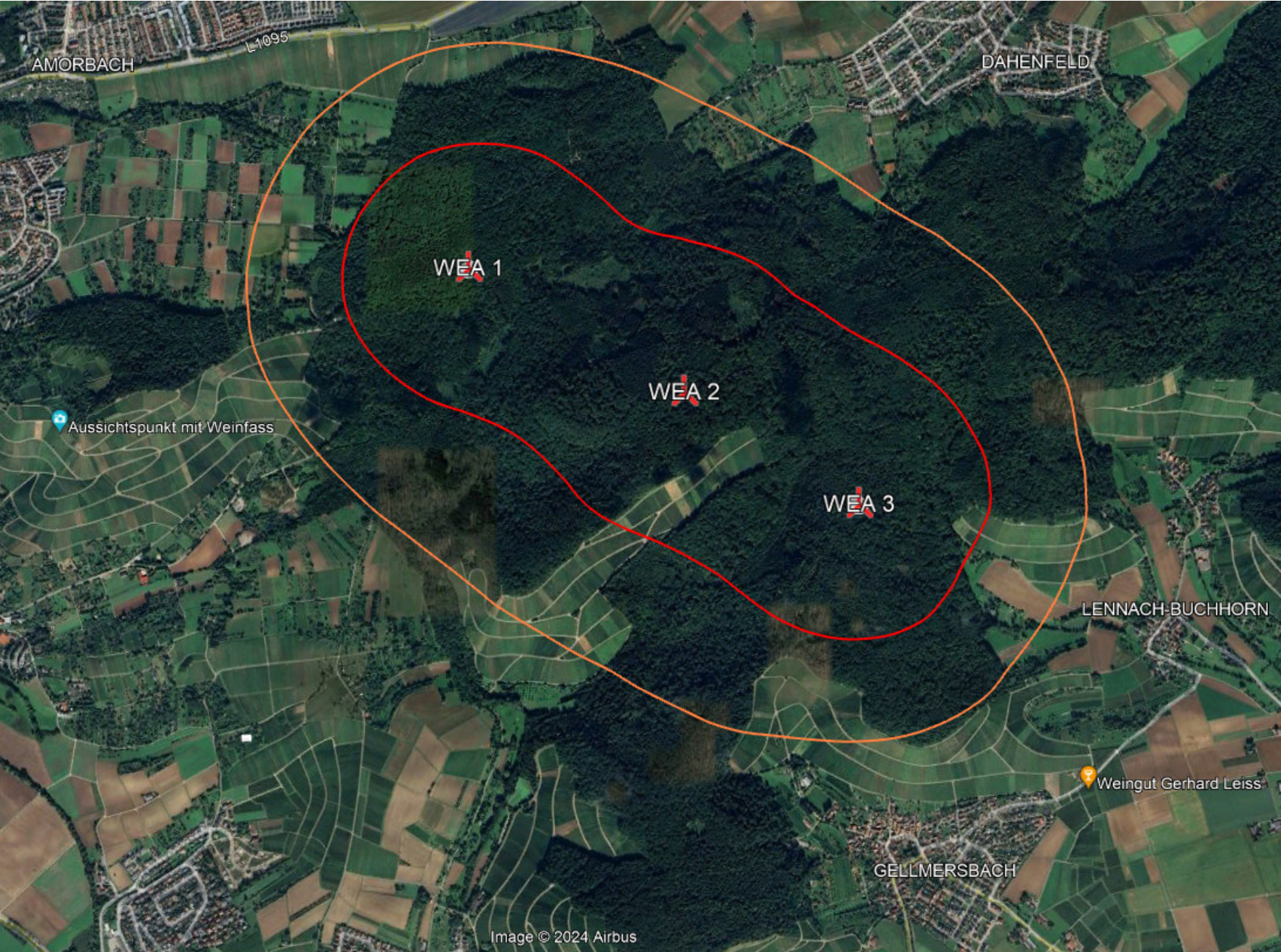
Optimales Parklayout ist der wichtigste Erfolgsfaktor



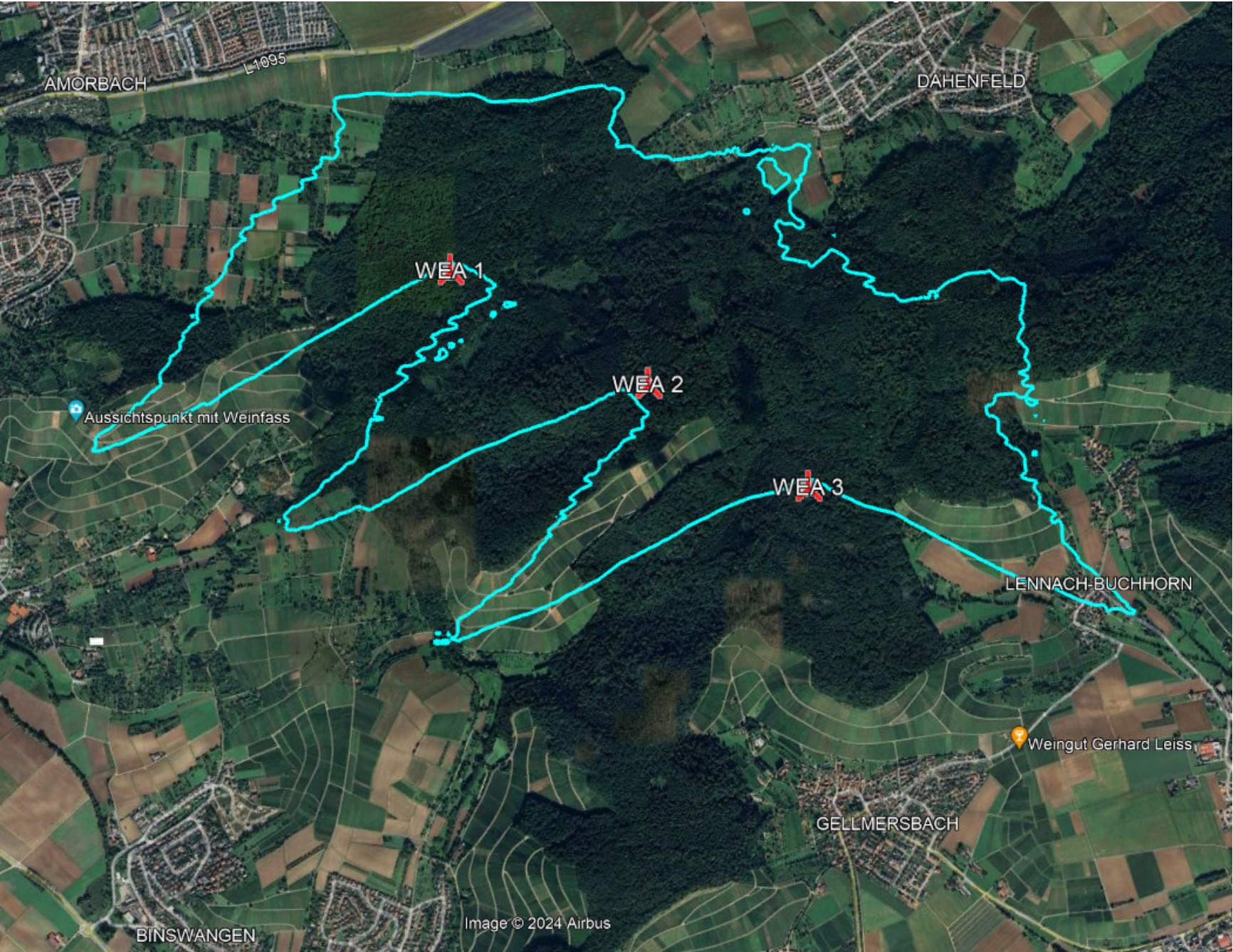


Abstände zur Wohnbebauung





- 40 dB(A)
- 45 dB(A)



- | 3 Windenergieanlagen mit einer Nennleistung von 6.X MW

- | Erzeugte Strommenge pro Jahr: **ca. 39 Mio. kWh**

 - | Erzeugung des jährlichen Stromverbrauchs für **ca. 40.000 Personen**

 - | **Ca. 10.000 Haushalte** elektrische Energie Versorgung (4.000 kWh / Haushalt)

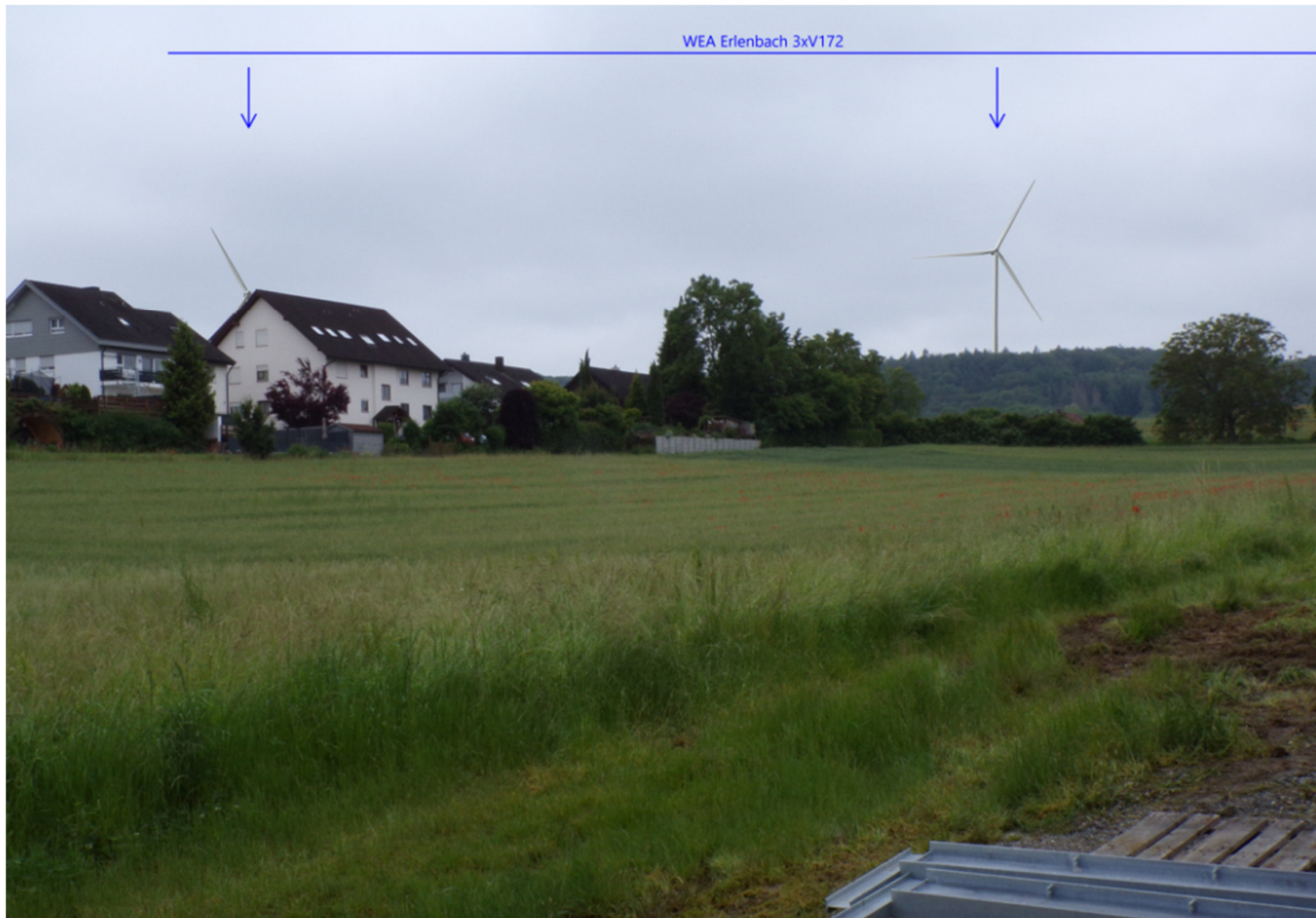
- | **Jährliche CO₂-Ersparnis: ca. 24.000t**

- | **Flächenbedarf je WEA**

 - | Während des Baus: ca. 6.000 - 8000 m²

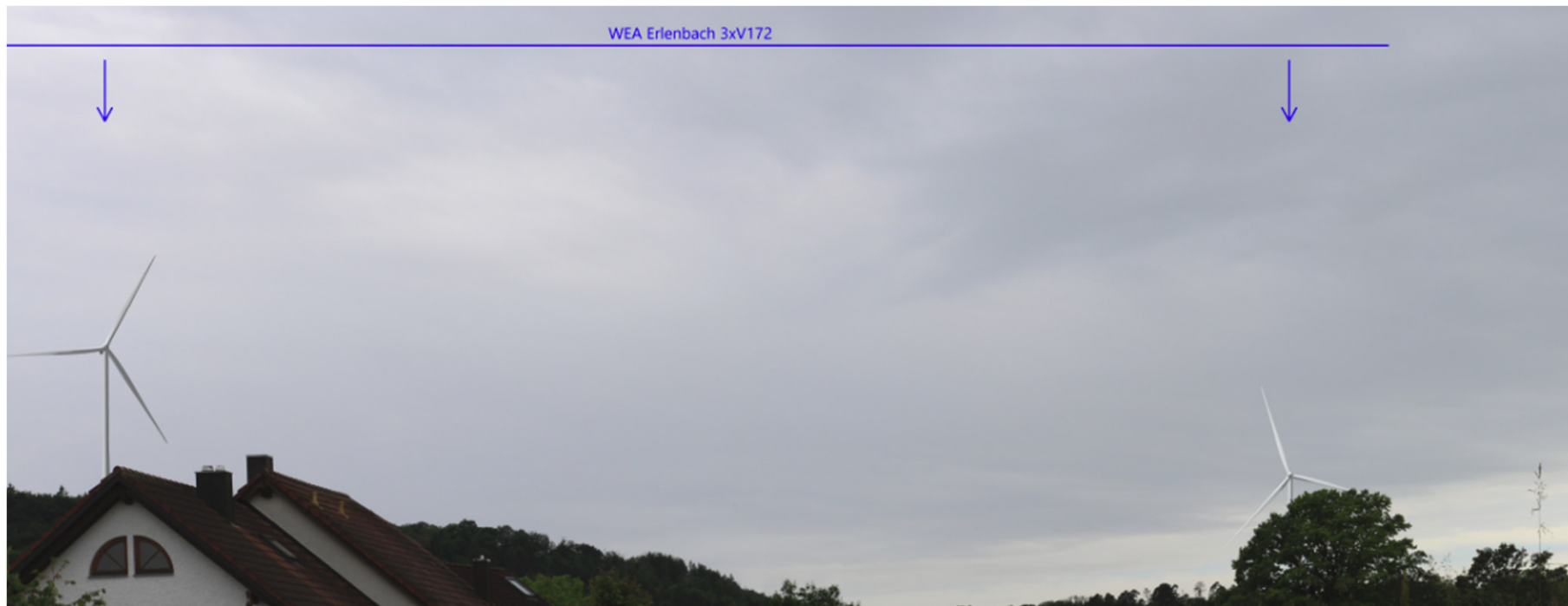
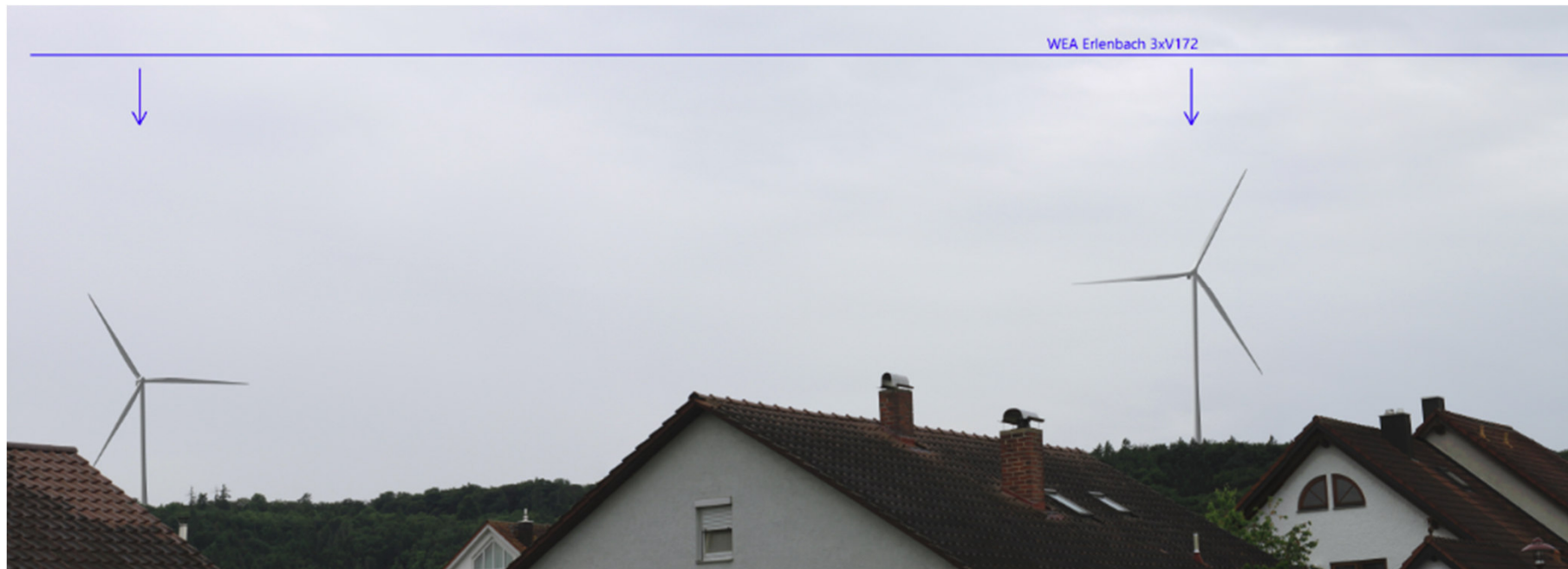
 - | Während des Betriebs: ca. 2.500 m²















NSU Erlenbach



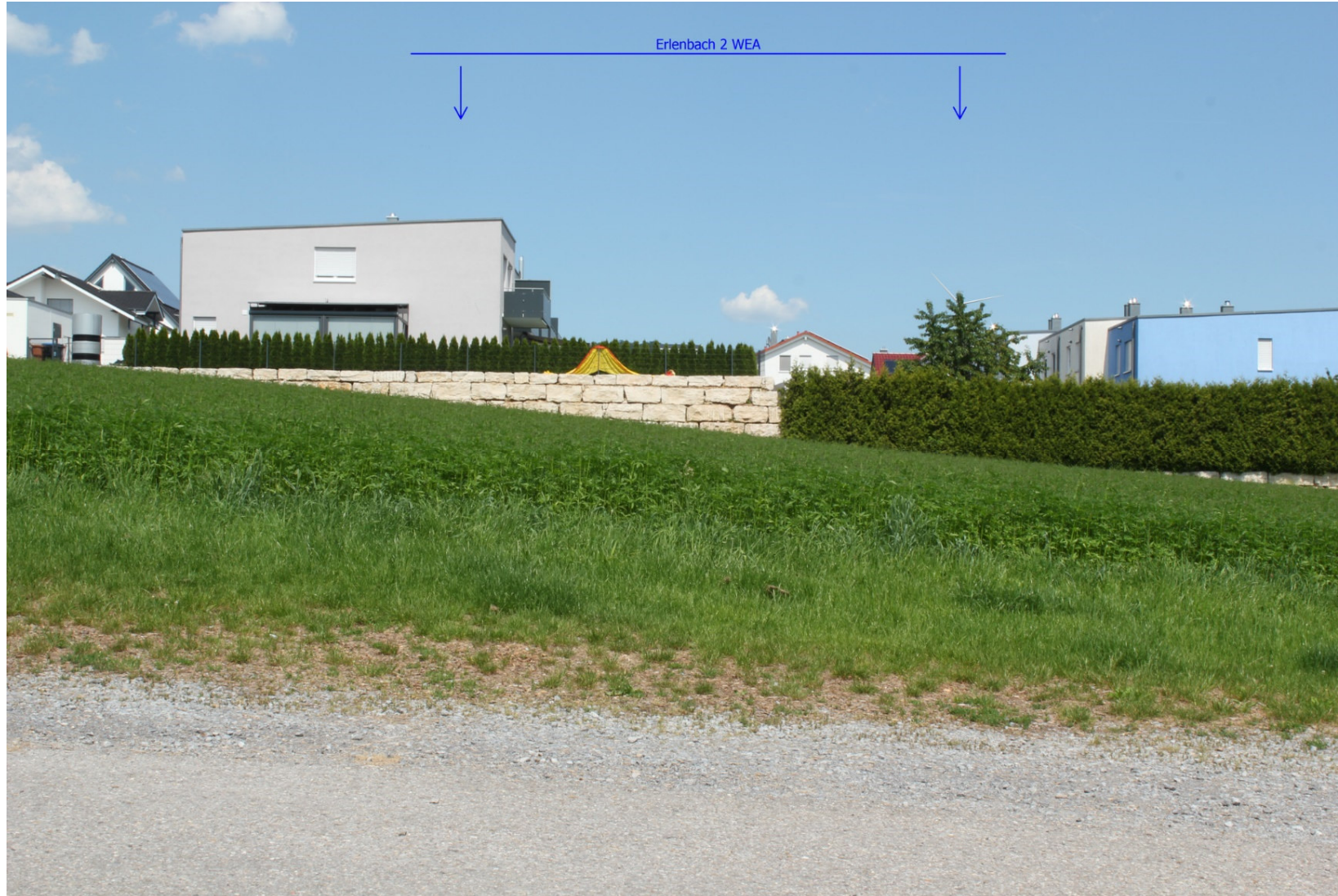




Visualisierungen (Erlenbach / Binswangen) – Übersicht Fotostandpunkte















Wir freuen uns auf eine verlässliche Partnerschaft!



ENERKRAFT PE GmbH

Kirchgasse 7, 74235 Erlenbach

Ihr Ansprechpartner: Oliver Renaud

Tel.: 07132 / 488 442 0 Fax: 07132 / 488 442 29

E-Mail: info@enerkraft.de

www.enerkraft.de